

Kinedo

Concepteur
et fabricant
FRANÇAIS

Rénovez votre salle de bain
pour plus de confort
et de sécurité !



SOLUTIONS D'ADAPTATION
DE LA SALLE DE BAIN

BROCHURE
2025



Kinedo

acteur de l'adaptation de la salle de bain et de **Ma Prime Adapt'**

Vivre plus longtemps chez soi est une volonté de la plupart d'entre nous. Cet objectif ne peut être atteint que si le logement est adapté aux évolutions physiques qui arrivent avec l'âge. **Anticiper** cette évolution, c'est **sécuriser et adapter** sa salle de bain dès maintenant.

L'aide de l'Etat **Ma Prime Adapt'** est un dispositif qui doit accélérer l'adaptation des logements existants sur les dix prochaines années.

Kinedo, en tant que **fabricant français** de douches, s'inscrit activement dans cette démarche.

LE SAVIEZ VOUS ?

La salle de bain est l'un des lieux les plus accidentogène.

Plus de décès dans la salle de bain que sur la route !

Et pourtant les solutions existent pour éviter ce drame !



L'objectif

Adapter **700 000 logements** dans les 10 années à venir dont 250 000 d'ici 2027.

Réduire de 20% les chutes des seniors à domicile.

Plus de 200 000 chutes au domicile se font dans la salle de bain.



Quel montant d'aide ?

Prise en charge de **50 à 70% du coût** des travaux d'adaptation selon les ressources du bénéficiaire :

50% pour les revenus modestes, 70% pour les très modestes.

Ma Prime Adapt' est cumulable avec les aides locales et les aides à la rénovation énergétique.

MaPrimeAdapt'

Plafond
du montant des travaux
22 000 €

Jusqu'à
15 400 € d'aide
* dans le cadre de revenus très modestes



Pour qui ?

Les **propriétaires** ou **locataires** du parc privé aux **revenus modestes et très modestes** (selon barème France Rénov, voir [France-renov.gouv.fr/barème](https://france-renov.gouv.fr/barème)).

En plus de ces conditions de ressources, **des conditions d'âge ou de perte d'autonomie** s'appliquent à au moins un membre du foyer :

- avoir plus de **70 ans et +** sans perte d'autonomie
- avoir entre **60 à 69 ans et être en perte d'autonomie** précoce
- avoir un **taux d'incapacité supérieur à 50%** ou bénéficiaire de la PCH



Quels travaux ?

Ces travaux d'adaptation ont pour but soit de **faire face à une perte de mobilité ou d'autonomie** déjà présente, soit de **l'anticiper**.

Les travaux envisagés doivent faire l'objet d'une **prescription d'un assistant à maîtrise d'ouvrage** en adéquation avec les besoins du bénéficiaire, mais aussi selon les contraintes du bâti.

Parois de douche sans seuil, receveurs de douche extra-plats, monte-escalier, chemin lumineux... autant de solutions qui peuvent être pertinentes selon les projets.

Cette brochure vous permet de découvrir des solutions d'adaptation et de sécurisation de la salle de bain.



Quand ?

A partir du **1^{er} janvier 2024**

Les étapes du parcours Ma prime Adapt'



1 Création du dossier Ma Prime Adapt'

- soit en ligne sur france-renov.gouv.fr
- soit en version papier auprès des espaces conseils France Rénov

2 Diagnostic et prescription de l'assistant à maîtrise d'ouvrage (AMO)

L'intervention (obligatoire) de l'AMO agréé par l'ANAH permet de simplifier le parcours Ma Prime Adapt'. L'accompagnement de base (**socle**) de l'AMO se fait à 3 niveaux :

- **Accompagnement** et point de contact privilégié tout au long du parcours de travaux
- **Diagnostic** logement autonomie et préconisation de travaux adaptés
- **Vérification** de la complétude et de la cohérence du dossier du ménage

3 Devis de l'artisan

L'artisan effectue un devis en cohérence avec la prescription de l'AMO mais aussi selon les contraintes techniques du bâti.

4 Réalisation des travaux

Une fois l'accord de subvention obtenu auprès de l'ANAH, les travaux peuvent commencer.

5 Versement de la subvention

A noter, une avance avant travaux ou un acompte peuvent être versés sur demande et selon conditions de ressources.

A VOTRE SERVICE !

Kinedo vous accompagne dans vos démarches !

Trouver un assistant à maîtrise d'ouvrage ou un artisan qualifié n'est pas toujours simple. Kinedo peut **vous mettre en relation avec ces professionnels** afin de mettre en place votre projet Ma Prime Adapt' ou tout simplement un projet de salle de bain adaptée.

Rendez-vous dans la rubrique « Nous contacter » de notre site internet : kinedo.com

La douche à composer

Une solution personnalisée et évolutive qui s'adapte facilement dans le temps à vos nouveaux besoins. L'espace douche sera à la fois accessible, sûr, tout en étant élégant.

1 La porte :

Le passage optimisé pour accéder à votre douche.

Pivotantes, pliantes ou coulissantes, les parois sans seuil assurent un espace douche facile d'accès, **préservant la chaleur** et **évitant les projections d'eau** à l'extérieur (source de chutes).

Le choix d'une porte dépend à la fois de vos envies mais aussi des contraintes de la pièce.

Choisir la bonne paroi, c'est aussi, dans certains cas, opter pour une paroi adaptée à l'intervention d'une tierce personne dans le cadre de l'aide à la toilette.

2 Le receveur :

L'accès sécurisé à votre espace douche.

Blanc ou coloré, lisse ou texturé, chacun de nos receveurs peut être posé ou encastré pour vous assurer un accès sûr et confortable.

Sa surface **naturellement antidérapante** évite tout risque de glissade lors des déplacements pendant et après la douche.

3 Les panneaux muraux :

L'alternative à la faïence.

La mise en œuvre de nos panneaux muraux est **rapide, sans gros travaux**, et offre une **étanchéité parfaite** pour toute la salle de bain ! Le choix de décors contemporains, parmi plus de 70 propositions, apportera une touche moderne à votre salle de bain.

La surface lisse des panneaux permet un **nettoyage facilité et rapide**.

4 La robinetterie :

Le confort à portée de mains.

L'élément essentiel est la douchette à main qui se doit d'être **pratique et ergonomique**. Privilégiez également un mitigeur thermostatique pour éviter les brûlures accidentelles.

Pour plus de praticité au quotidien, nous proposons des robinetteries équipées de boutons-poussoirs pour sélectionner facilement la fonction souhaitée (douchette à main ou douche pluie).

5 Les accessoires :

Les équipements qui simplifient la vie.

Les barres de maintien viendront **sécuriser vos déplacements** ou vous aider à vous lever de votre siège.

Le siège, rabattable ou de type tabouret, permettra d'alléger vos efforts si vous avez des difficultés à rester debout trop longtemps.



1

3

4

5

5

2

Exemples de douches à composer



Receveur Kinemoon Evo
Paroi Solo 6+ avec volet pivotant
Panneaux muraux Kinewall Design
Barres de maintien et siège rabattable



Receveur Kinemoon Evo
Paroi Solo 6+
Panneaux muraux Kinewall Design
Robinetterie Aquanova
Barres de maintien et siège rabattable



Receveur Kinesurf Nova
Paroi Solo Design+
Panneaux muraux Kinewall Design
Barres de maintien et siège rabattable

Receveur Kinesurf Nova
Paroi Solo C
Panneaux muraux Kinewall Design
Robinetterie Aquatica
Barres de maintien
et siège rabattable



Receveur Kinemoon Evo
Paroi Solo Design
Panneaux muraux Kinewall Design
Barres de maintien et siège rabattable



Receveur Kinesurf Nova
Paroi Solo 6+ avec volet pivotant
Panneaux muraux Kinewall Design
Robinetterie Aquanova
Barres de maintien et siège rabattable

DOUCHE

à composer

Portes sans seuil

Un passage optimal

Pivotantes, pliantes ou coulissantes, les parois sans seuil assurent un espace douche facile d'accès, préservant la chaleur et évitant les projections d'eau à l'extérieur.

Portes pivotantes Smart Design



Accès d'angle coulissant Smart Design



Configurations idéales
pour les aidants

Porte pliante Smart Design



Porte coulissante 3 volets Smart Design



⊕ Montage en niche ou en angle
avec retour fixe ou pliant

⊕ Jusqu'à 75 cm de passage
sans encombrement extérieur

DOUCHE

à composer

Porte coulissante Smart Design



- ⊕ Large ouverture sans dégagement de porte
- ⊕ Aucun chevauchement de verre pour un entretien facile
- ⊕ Espace fermé, chaleur conservée, pour plus de confort thermique

⊕ Pour une intimité préservée, optez pour un verre sérigraphié

Porte coulissante pour douche ouverte Solo C



- ⊕ Volet coulissant limitant les éclaboussures

Paroi pivotante pour douche ouverte Solo P



- ⊕ Paroi pivotante avec ouverture intérieure/extérieure
- ⊕ Idéal pour les personnes nécessitant une aide à la toilette

Ouverture à 180°

DOUCHE
à composer

Receveurs **extra-plats**

Un accès sécurisé à votre espace douche

Kinedo propose un très large choix de receveurs adaptés à vos envies et vos contraintes.

Blancs ou colorés, lisses ou texturés, chacun de nos receveurs peut être posé ou encastré pour vous assurer un accès sécurisé et confortable.



Kinesurf Nova, le receveur made in France

- ⊕ Receveur antidérapant (PN12 ou PN24)
- ⊕ Surface agréable pour les pieds
- ⊕ Receveur découpable

- ⊕ 4 couleurs mates au choix avec grille d'évacuation assortie

Kineone, Kinemoon Evo, Kinerock Evo, Kineline les receveurs en résine minérale

- ⊕ Aspect pierre et choix des couleurs
- ⊕ Surface antidérapante (PN24)
- ⊕ Receveur découpable

- ⊕ 5 couleurs au choix avec grille d'évacuation assortie



Les receveurs Kinedo sont tous **extra-plats**, leur hauteur varie de 2,6 à 3,5 cm, garantissant ainsi un accès facile à l'espace douche et **limitant les risques de chute**.

Ils peuvent être installés selon **3 types de pose**, en fonction des contraintes existantes chez vous (hauteur d'évacuation, possibilité ou non de décaisser...).

Encastrement total



Installation au même niveau que le carrelage.
Douche de plain-pied

Posé au sol



Encastrement de la bonde.
Hauteur d'accès maximale = épaisseur du receveur (< 3,5 cm)

Pose sur pieds réglables



Aucun décaissement



Kinewall Design

les panneaux muraux en alternative à la faïence

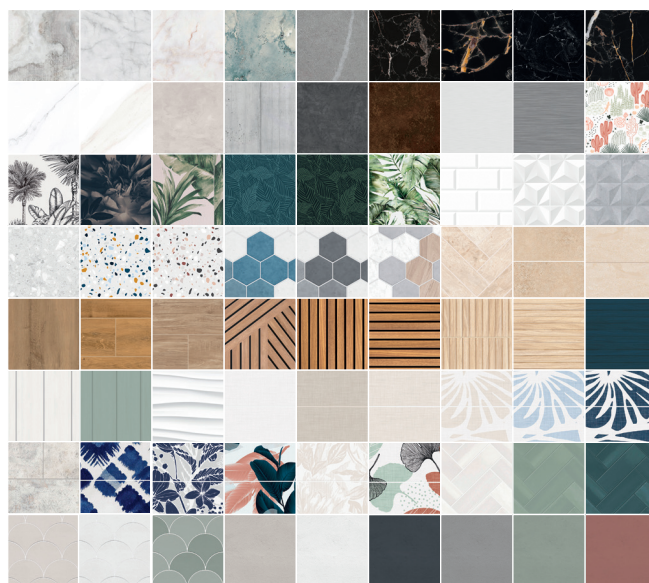
La mise en œuvre est rapide, sans gros travaux, et offre une étanchéité parfaite pour toute la salle de bain !

Le choix de décors contemporains apportera une touche moderne à votre salle de bain.

DOUCHE
à composer



Plus de 70 décors !
A découvrir sur [kinedo.com](https://www.kinedo.com)

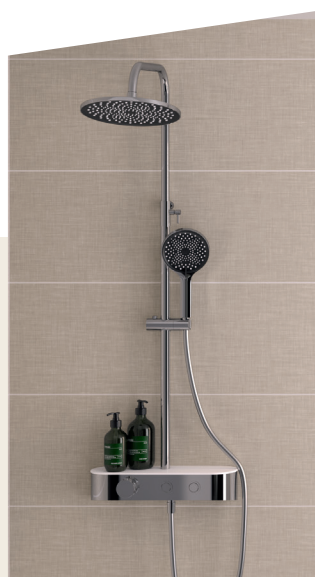


Robinetterie

le confort au bout des doigts

Aquanova, la colonne multifonction

- ⊕ Boutons-poussoirs de sélection de fonction
- ⊕ Etagère porte-flacons intégrée
- ⊕ Disponible en chromé ou blanc mat



Integra, la robinetterie encastrée

- ⊕ Structure type bâti-support pour robinetterie
- ⊕ Robinetterie et niche de rangement encastrées
- ⊕ Plusieurs décors au choix



DOUCHE

à composer

Accessoires

des équipements qui vous simplifient le quotidien !

Pour apporter une touche de **confort** à votre projet ou simplement compléter une douche existante, Kinedo propose quelques accessoires également **éligibles aux aides**.

Siège rabattable



Tabouret



Barres de maintien



Kinefloor+

la pompe aspirante
à déclenchement automatique

Elle s'actionne automatiquement et aspire l'eau afin de garder une surface sans excès d'eau donc sans risque de glissade.

La liaison sans fil facilite son intégration et sa maintenance.

- 1 Bonde avec détection de niveau sans fil
- 2 Pompe auto-aspirante
Débit élevé (25 l/min à 3m de hauteur)
- 3 Boîtier avec liaison sans fil





W40SP Silence Box Design

des toilettes n'importe où, en toute discrétion !

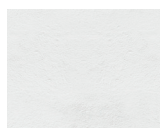
L'adaptation du logement ne se limite pas à la douche. Kinédo commercialise également une solution de WC sous la marque **Watermatic**.

Avec son broyeur intégré, son châssis autoportant ajustable en hauteur et son habillage élégant, la solution **W40SP Silence Box Design** offre, sans contraintes, une intégration parfaite et un confort au quotidien.

3 finitions d'habillage



Chêne naturel



Enduit blanc



Marbre blanc

Retrouvez plus de produits
sur watermatic.fr



- 1 Bâti-support universel autoportant à fixer au sol et au mur
- 2 Moteur silencieux
- 3 Habillage composite en aluminium (3 finitions)
- 4 Bouton de chasse déporté 2/4 L.
- 5 Abattant frein de chute
- 6 Hauteur d'assise ajustable (41,5 / 44,5 / 47,5 cm)

SOLUTION

tout-en-1

VU À LA
TV

Kinemagic Sérénité+

Optez pour plus de confort

Cette douche est particulièrement adaptée au remplacement de baignoire. Tout équipée, cette solution permet d'installer une douche sécurisée et adaptée, sans gros travaux.

En 48 heures, il est possible de remplacer une ancienne baignoire par un espace douche confortable et rassurant.

MONTAGE
EN 48H



- 1 Douchette à main ergonomique
- 2 Mitigeur Grohe
- 3 3 barres de maintien
- 4 Siège rabattable avec frein de chute
- 5 Revêtement antidérapant
- 6 Accès facile



Flashez ce code
pour convenir d'un RDV



Disponible en version angle ou niche, avec panneaux de fond hauts ou à mi-hauteur, en verre de sécurité blanc opaque.





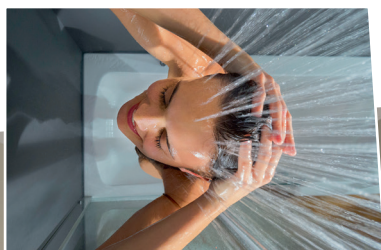
Douche/bain **DUO**

La solution sans compromis

Ce combiné douche/bain est une solution sécurisée pour les personnes qui ne souhaitent pas choisir entre une baignoire ou une douche. Duo, c'est à la fois une douche confortable et sécurisée adaptée au quotidien mais aussi une vraie baignoire avec un accès facilité et des accessoires bien pensés pour réduire chaque effort.

SOLUTION

tout-en-1



- 1** Douchette à main aimantée
- 2** Barre en T servant de barre de maintien
- 3** Porte en verre 8 mm
- 4** Siège rabattable
- 5** Tablier en verre 8 mm
- 6** Pare-bain avec volet pivotant
- 7** Coussin ergonomique



Disponibles en version angle ou niche, avec différents niveaux d'équipements.



Retrouvez
toutes nos solutions
**pour une salle de bain
adaptée** sur notre
catalogue interactif



ou sur **kinedo.com**

Pour plus d'informations,
contactez-nous gratuitement au

0 800 05 06 07 Service & appel
gratuits

Kinedo

kinedo.com

Site industriel n°1 - 9, rue de Rouans
44680 CHAUMES-EN-RETZ

Concepteur
et fabricant
FRANÇAIS

SFA GROUP

